



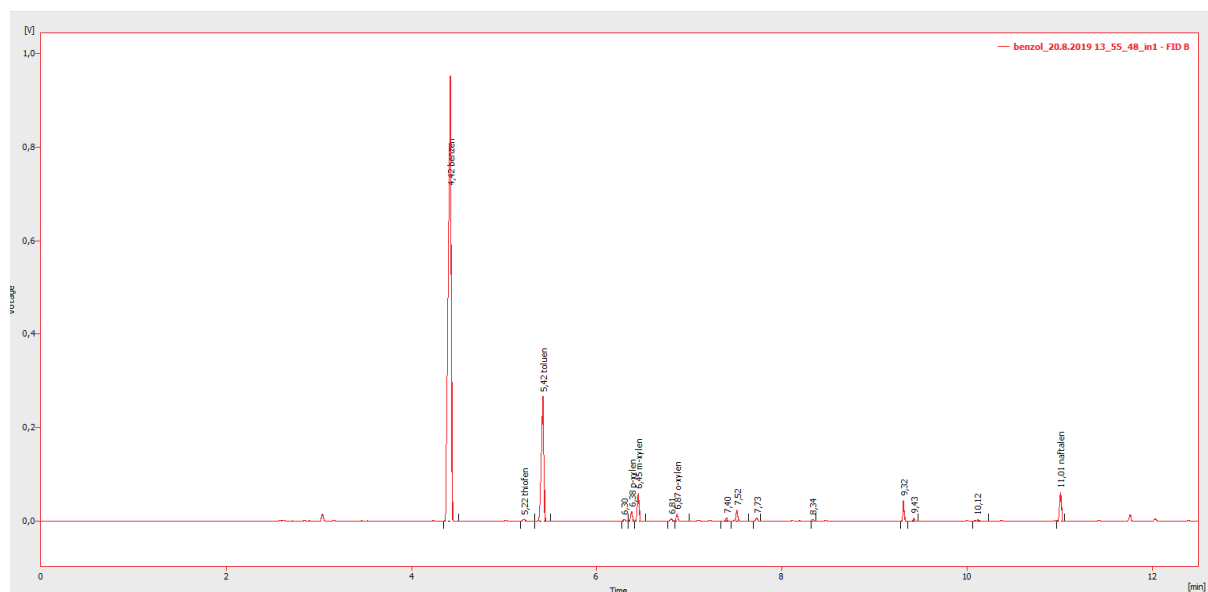
APLIKAČNÍ LIST 19/002

GC analýza složení kapalného benzolu (BTEX)
na koloně Stabilwax



GC analýza složení kapalného benzolu na koloně Stabilwax

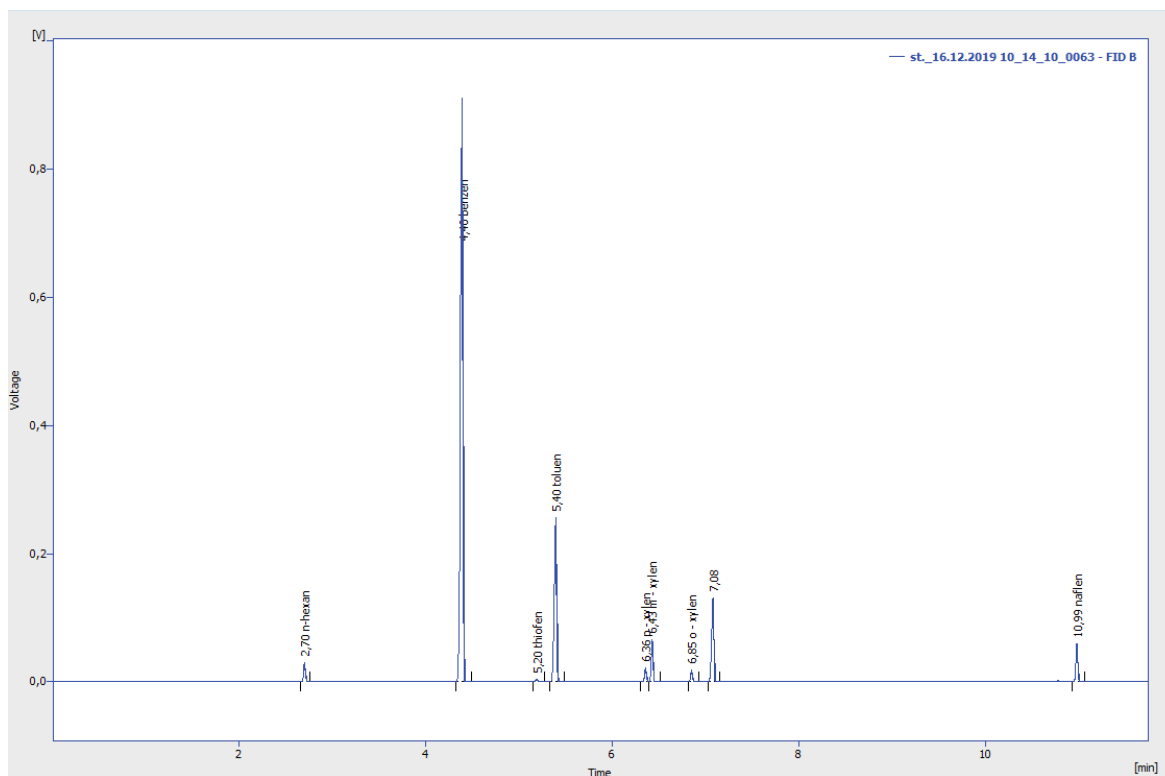
Chromatogram benzolu



Podmínky analýzy

GC	Master GC
Kolona	Stabilwax 30 m, 0.25 mm ID, 0.25 μ m / 5 m Integra Guard
Nosný plyn	helium
Průtok	1 mL/min
Mód řízení	konstantní průtok
Injektor	S/SL
Teplota injektoru	200 °C
Režim	split 1:250
Dávkování	Master AS
Objem vzorku	0,6 μ l
Teplotní program	50 °C, 3 min ISO, 20 °C/min 200 °C, 1.50 min ISO, 5 °C/min 220 °C (celkový čas teplotního programu 16 min)
Detektor	FID
Teplota detektoru	280°C
Citlivost (rozsah)	10

Chromatogram standardu



směs látek obsažených v benzolu: benzen 66%, toluen 15%, 0.3% thiofen, 0.9% p-xylen, 2.6% m-xylen, 0.6% o-xylen a 3% naftalen

Opakovatelnost analýz

stanovované látky	% RSD retenční čas	% RSD plocha píku
benzen	0.07	1.03
thiofen	0.06	0.89
toluen	0.04	0.89
p-xylen	0.03	0.83
m-xylen	0.04	0.79
o-xylen	0.03	0.76
naftalen	0.02	0.70